



屏基醫療  
財團法人

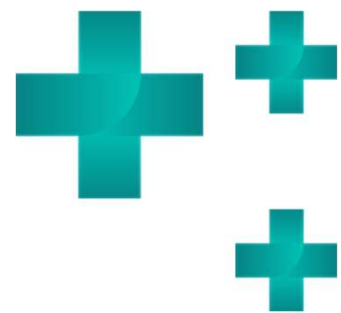
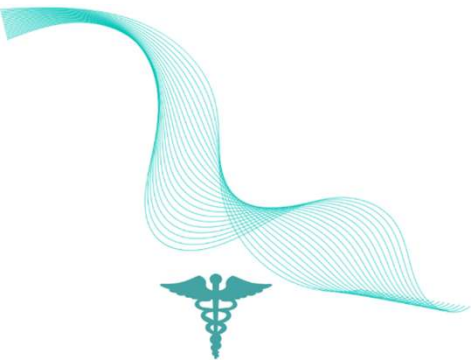
屏東基督教醫院  
PINGTUNG CHRISTIAN HOSPITAL

# 健康檢查說明

報告人：健檢中心 吳文智主任

時間：2025/09/14





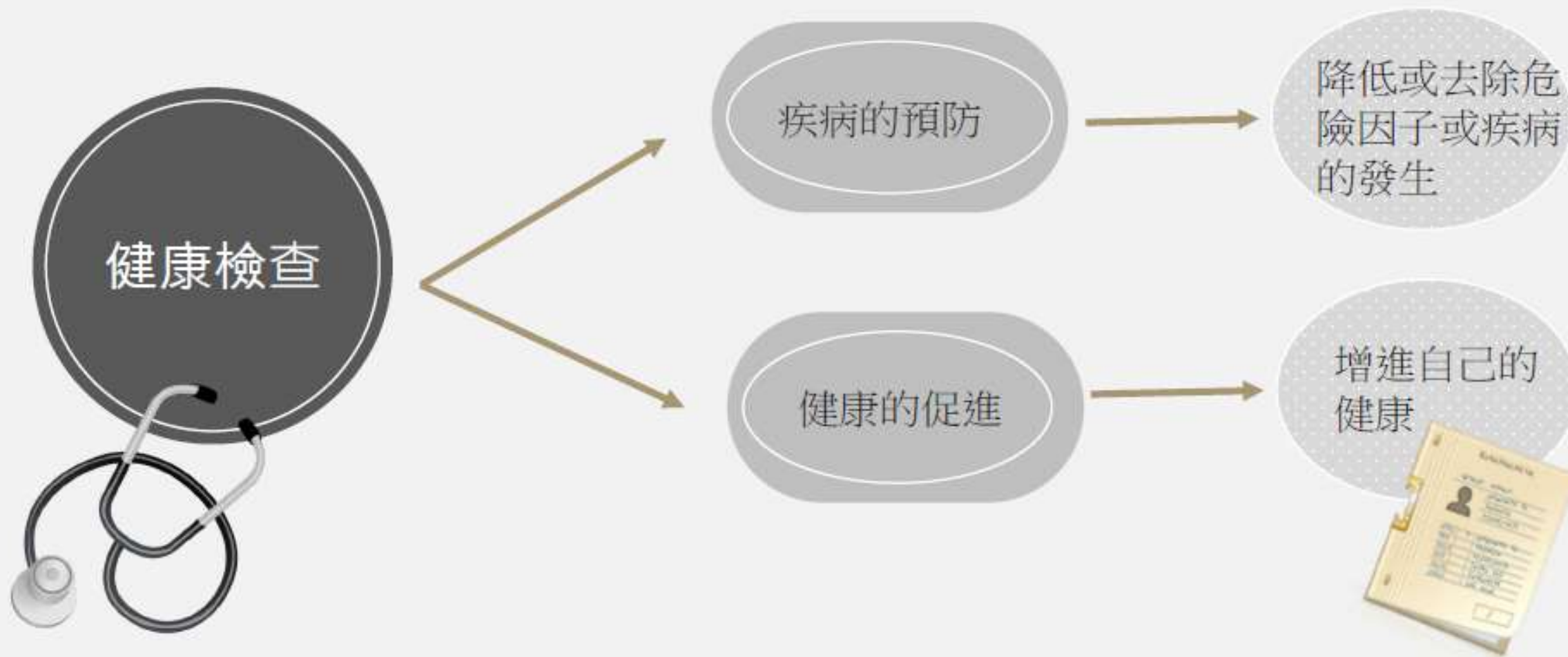
為什麼要做健康檢查？



# 健康檢查重要性

莫讓小病成大病 利用健康檢查防患未然！！

# 重要性







# 健康檢查適合族群

做好健康管理，定期健檢必不可少！！

# 適合組群

透過定期健康檢查，及早發現罹病因子和潛藏的疾病，透過飲食調整、生活習慣改善、特殊防護（如：施打疫苗）、定期追蹤和早期治療，可以避免疾病對身體的進一步傷害。





# 健康檢查迷思

是不是檢查項目越多，  
就等於是最好的檢查方案呢??





事實上，價格不等於價值，  
最貴的不等於是最好的，最  
好是依照個人需求、罹病風  
險、預算與要求，選擇最適  
合自己的檢查專案。





# 如何選擇健檢中心

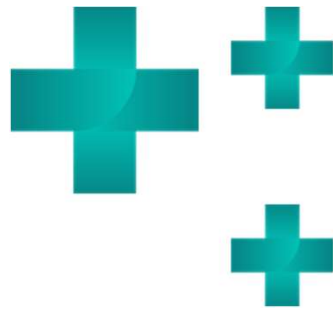
- 專業能力
- 檢查與檢驗設備認證
- 服務品質與口碑
- 堅強的醫療團隊





# 為什麼要選擇屏基

1. 專科醫師看診及解說。
2. 衛福部認證1152切數，業界最高、轉速最快。
3. TAF認證實驗室。
4. 最有效率放射科團隊提供最清晰影像以及最詳細報告。
5. 堅強醫療團隊提供最優的後援。
6. 收費經濟實惠。
7. 環境舒適





# 雙源電腦斷層掃描儀檢查說明



# 唯一免吃藥全心律心臟檢查，嘉惠高屏鄉親

## 真正VVIP 服務

無須服藥，無須等待  
病人安全有保障

## 最快快門

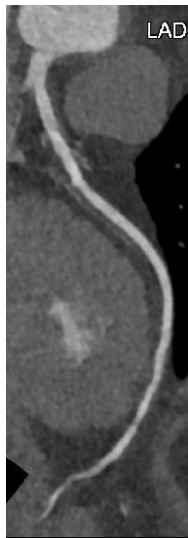
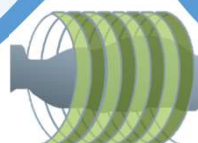
**0.25**秒(轉速)  
**66**毫秒(快門)

## 最快掃描

**737** mm/秒

## 全心律 檢查

無體型限制



## 屏基心臟團隊

具急性冠心症重度級緊急救護能力

每年千例心導管手術、洗腎瘻管整型

24小時待命 搶救心肌梗塞患者



# SAA蛋白質檢測

針對癌症早期的篩檢服務



# 精準醫療 早期檢測

## 檢測流程

SAA蛋白質檢測只需要花3分鐘抽血  
10個工作天後即可取得報告  
事前不需要特別準備，隨時都能檢測



## 準確率比較

傳統腫瘤標記 SAA  
(CEA\* CA19-9 CA72-4) 蛋白質檢測



\*傳統腫瘤標記CEA易受到抽菸等因素干擾  
SAA蛋白質檢測不受抽菸等因素干擾



## 消化系統 SAA 蛋白質 "奈米質譜" 檢測方案▶

篩檢項目：大腸、胃

研發中項目：口腔、食道、肝



胃癌



準確率

85%



早期靈敏度  
(1-2期)

72%



大腸癌



準確率

91%



早期靈敏度  
(1-2期)

79%

## 強大的優勢

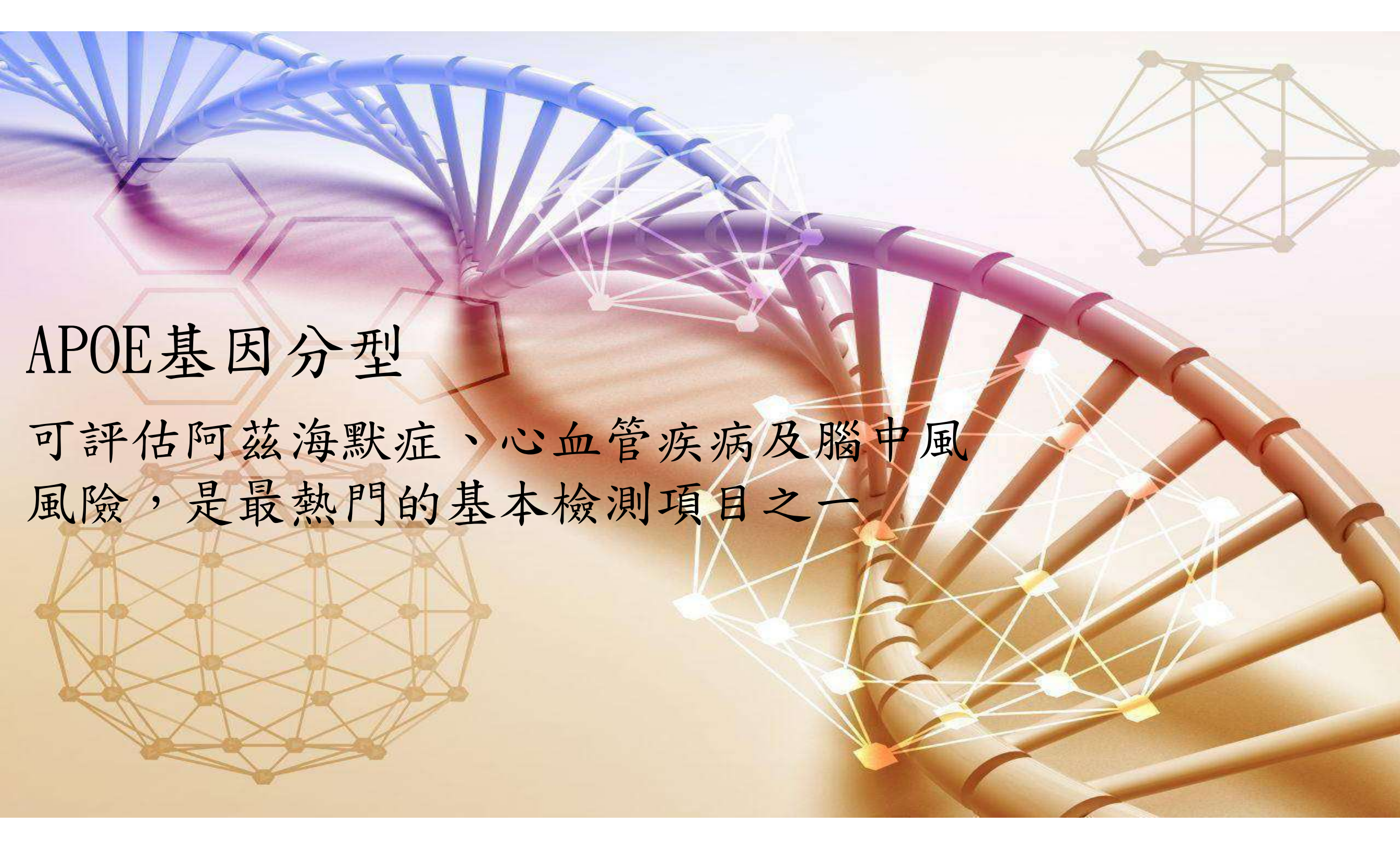
準確率達 **90%**

癌症早期有 **70%** 以上的靈敏度

能偵測到 **2期以前** 的癌症病癥

\* SAA蛋白質奈米質譜檢測比其他癌症檢測服務最大的優勢，就在於SAA對癌症早期準確度高達90%之外，若在早期胃癌及大腸直腸癌的靈敏度皆可達70%以上。






# APOE基因分型

可評估阿茲海默症、心血管疾病及腦中風  
風險，是最熱門的基本檢測項目之一



# ApoE 基因檢測



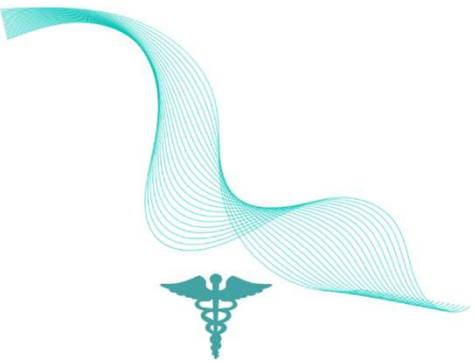
你擔心 阿茲海默症家族遺傳 嗎？

**ApoE** 基因檢測

BEST Choice

阿茲海默症(Alzheimer's disease, AD)

- 是一種神經退化性疾病，會造成記憶力減退、思考困難等問題
- 是失智症(老人癡呆症)的主要成因之一
- 具有明顯的家族遺傳特性。透過檢測 ApoE 基因型，可評估個人是否屬於阿茲海默症的高風險群體。



# 該跟誰聯絡？

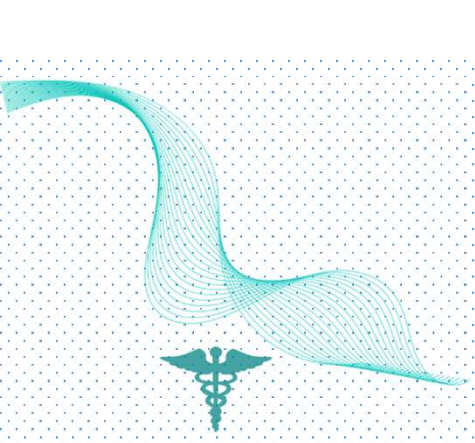
## 屏基健檢中心

專線電話：+886-8-7369955 分機20

電子信箱：[04996@ptch.org.tw](mailto:04996@ptch.org.tw)

管理師：洪婉甄





謝 謝 聆 聽 ！