



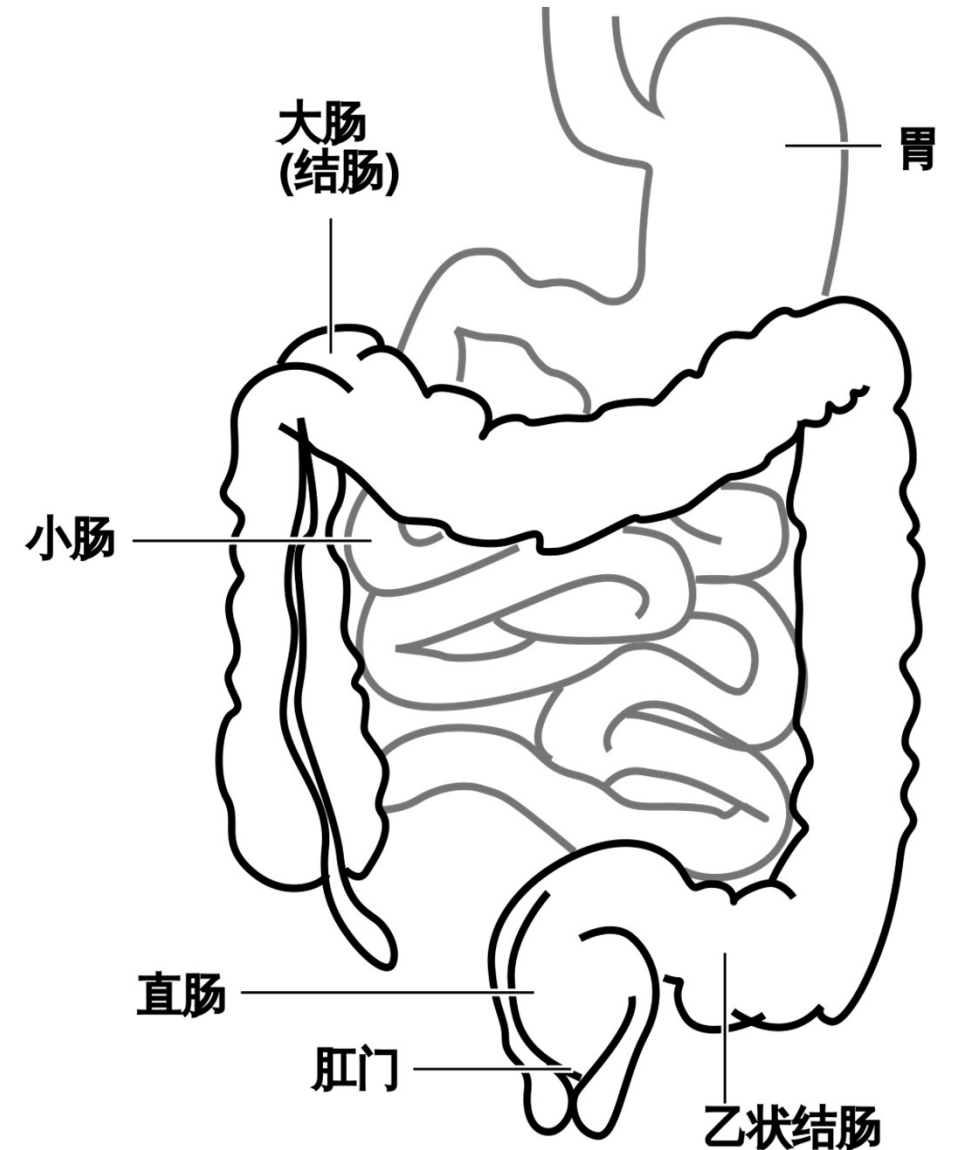
# 大腸癌健康講座



高雄榮民總醫院  
大腸直腸外科暨重症加護外科  
朱炳騰

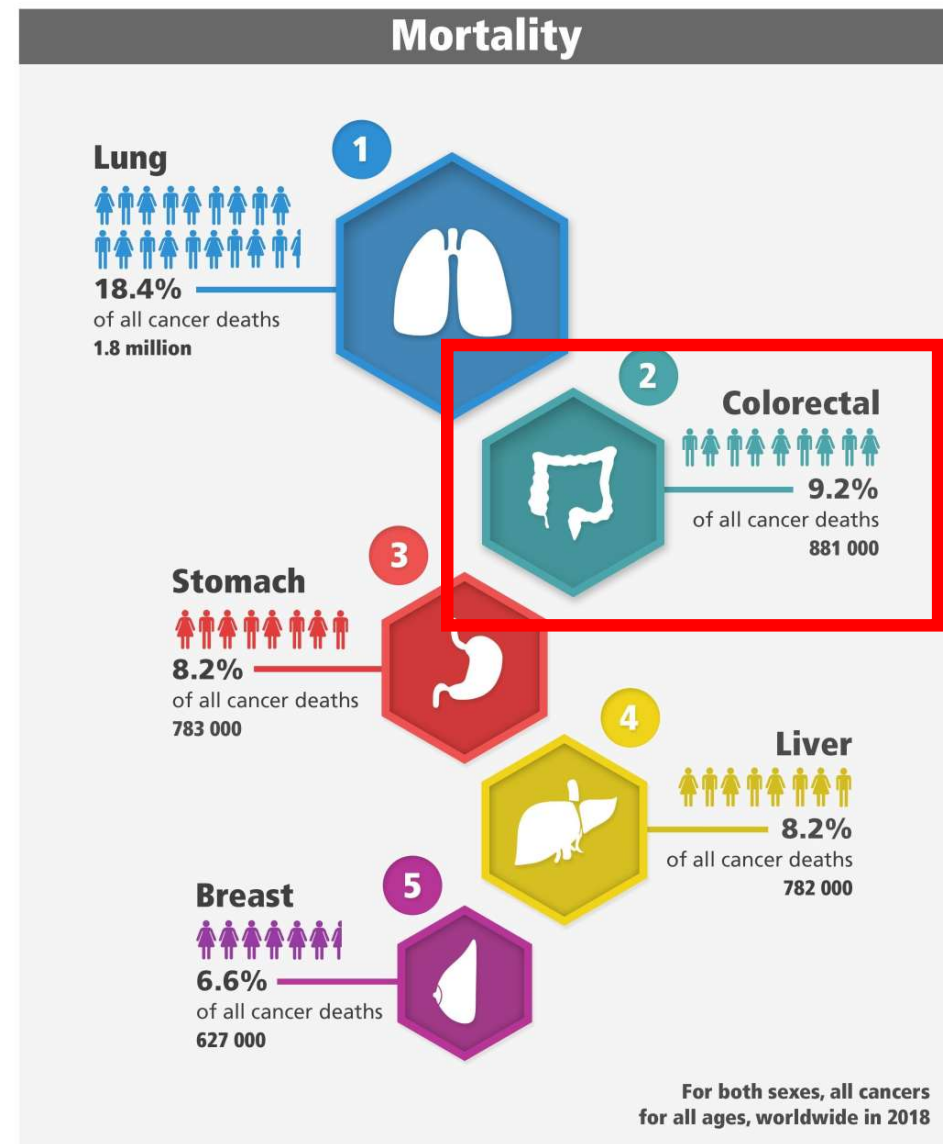
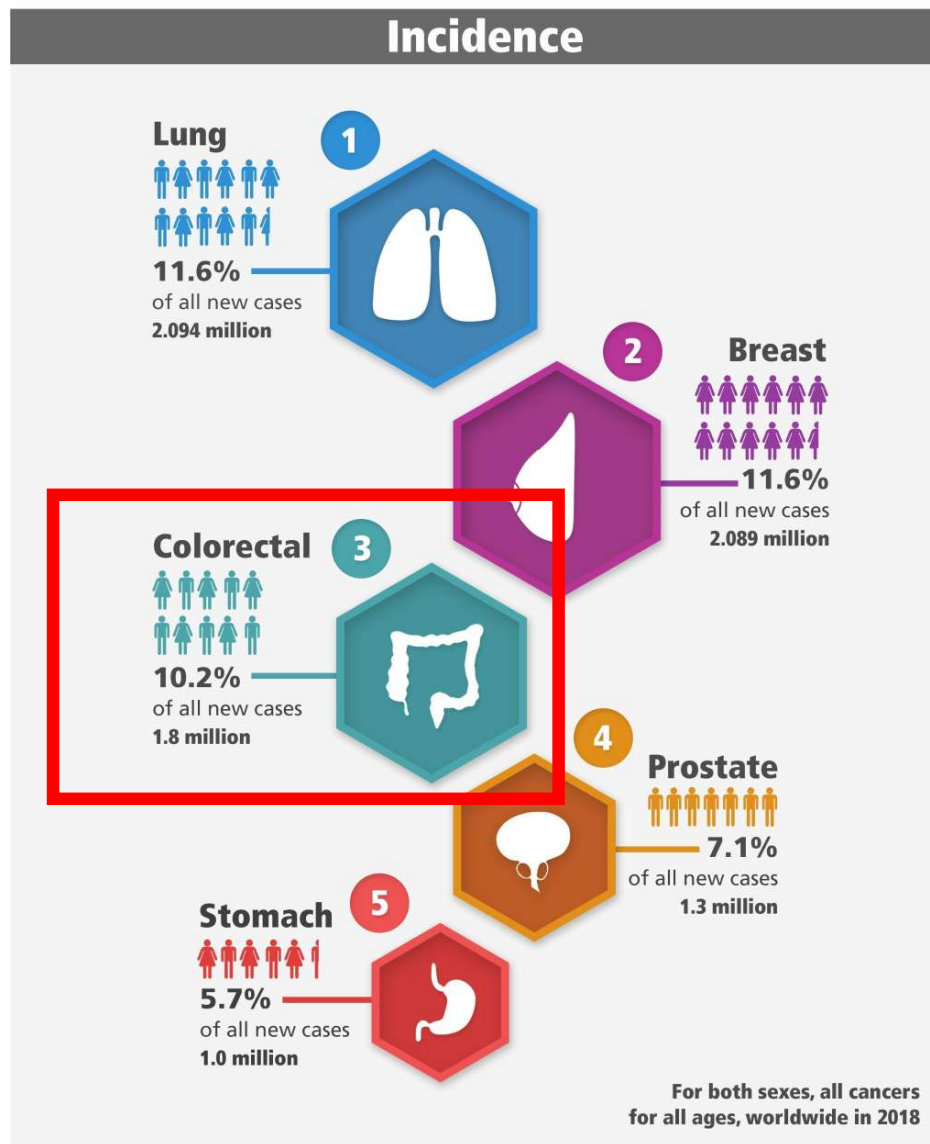
# 什麼是大腸

- 定義包括盲腸、結腸、直腸以及肛管
- 功能：
  - > **水分**的重吸收（主要在**結腸**中進行），每天大約可以吸收1.5升的水分或更多
  - > 結腸則主要吸收大腸桿菌所產生的維生素如**維生素K**、**維生素B12**、硫胺素和核黃素
  - > **存儲糞便**直至可以排除（主要在**直腸**進行）
  - > 從消化物中**吸收電解質**進入血液
  - > 分泌**粘液**，保護作用，防止細菌侵入與疾病發生





### Percentages of new cancer cases and cancer deaths worldwide in 2018



- 大腸直腸癌
  - > 全球 **第三** 常見癌症
  - > 約佔所有癌症病例的 10%，是全球 **第二** 大癌症死亡原因





# 危險因子(Risk Factors)

- 年齡(Age)：
  - > 罹患大腸癌的風險隨年齡增加而增加，大多數病例發生在**50歲以上**的人
- 家族史(Family History)：
  - > 家族有**大腸直腸癌**病史或某些遺傳疾病，如林奇症候群和家族性腺瘤性息肉症 (FAP)，會增加患病風險
- 個人病史(Personal History)：
  - > **曾**罹患大腸直腸癌或某些類型息肉的人罹患癌症風險較高
- 生活方式因素(Lifestyle Factors)

衛生福利部最新公告

2024台灣最新

## 10大癌症死亡排行



癌症別	死亡人數 (人)		死亡率 (每十萬人口)	
		年增率 (%)		年增率 (%)
所有癌症死亡原因	54,032	1.7	230.8	1.4
1.氣管、支氣管和肺癌	10,495	1.4	44.8	1.1
2.肝和肝內膽管癌	7,513	-2.7	32.1	-3.0
3.結腸、直腸和肛門癌	7,007	3.2	29.9	2.9
4.女性乳癌	3,050	2.6	25.7	2.2
5.前列腺(攝護腺)癌	1,897	4.5	16.4	4.4
6.口腔癌	3,687	2.1	15.7	1.8
7.胰臟癌	2,970	3.2	12.7	2.9
8.胃癌	2,221	-4.6	9.5	-4.8
9.食道癌	2,076	0.6	8.9	0.3
10.卵巢癌	799	6.4	6.7	5.9



# 生活方式因素(Lifestyle Factors)

- 不健康的生活方式，都會增加患病風險，如：

- > 飲食中含有大量加工肉類
- > 水果和蔬菜含量低
- > 久坐不動
- > 肥胖
- > 吸煙、過量飲酒

- 有助於預防大腸直腸癌的生活方式改變包括：

- > 健康飲食
- > 多吃水果和蔬菜
- > 不吸煙保持積極的生活方式
- > 限制飲酒
- > 避免接觸環境風險因素

(如：避免吃檳榔)

(OR = 1.49 (95% CI: 1.14–1.94) )





# 症狀(Symptoms)

- 排便習慣改變：
  - > 如腹瀉、便秘或糞便變窄；便血（直腸出血），顏色為鮮紅色或暗紅色，呈柏油樣
- 腹部絞痛、疼痛或腹脹，且持續存在
- 不明原因的體重突然下降，且無力減輕
- 即使休息充足，也持續感到疲倦和缺乏活力
- 因慢性出血導致的缺血性貧血，導致疲勞、虛弱和蒼白





# 預防(Prevention)

## ※ 世界衛生組織

- **定期篩檢**大腸直腸癌（二級預防）是**早期**發現疾病的最佳方法
- 糞便檢測是一種**非**侵入性篩檢方法，用於檢測糞便中**是否有大腸直腸癌或癌前息肉**
  - ＞ 常見的糞便檢測類型是**糞便潛血試驗（FOBT）**
- 如果在糞便中發現血液或異常發現，通常建議進行進一步的診斷程序，例如**大腸鏡檢查**，以確認是否存在結直腸癌或息肉



## ※ 衛生福利部國民健康署

- 在台灣，由於大腸癌多發生在 50 歲以後，因此，國民健康署有效運用菸品健康福利捐，補助 **45-74歲** 民眾，**40-44歲具家族史** 民眾每 2 年 1 次定量免疫法糞便潛血檢查
- 二年一篩檢：**定期**糞便潛血檢查，可早期發現大腸癌，並有效**降低2成**死亡率



然而.....當得到大腸癌時.....

迷思：

我一直以為是痔瘡在流血，怎麼會.....



高雄榮民總醫院

Kaohsiung Veterans General Hospital

高質服務、雄心創新、榮耀生命、總歸愛心



## 綜合多項研究顯示

- 約27%的肛門癌在首次就診時被誤診為痔瘡
- 超過50%的直腸癌患者最初將症狀歸因於痔瘡
- 痔瘡是導致直腸癌診斷延遲的最常見原因

但.....

為什麼???



# 他們實在太像了

症狀	痔瘡 (Hemorrhoids)	直腸癌 (Rectal Cancer)
便血 (Rectal Bleeding)	最常見的重疊症狀。通常是鮮紅色的血，附著在糞便表面，或擦拭時衛生紙上有血。	可以是鮮紅色或暗紅色，血可能與糞便混合在一起，或伴隨黏液。
排便習慣改變	較少見，除非痔瘡嚴重脫垂造成阻塞感。	常見。例如：突然的便秘、腹瀉、或兩者交替，糞便變細如鉛筆。
裡急後重感 (Tenesmus)	較少見。	典型症狀。總是有便意，覺得排不乾淨。這是因為腫瘤佔據了直腸空間。
肛門異物/腫塊感	痔瘡本身就是血管叢腫塊，會有異物感。	腫瘤長大後也可能產生異物感或阻塞感。
體重不明原因減輕	不會。	重要警訊。
貧血、疲倦	除非長期慢性大量失血，否則不常見。	因慢性潛血而導致缺鐵性貧血，是常見症狀。



# 你需要知道的事

- 不要自行診斷：  
這是**最重要**的一點。任何形式的便血，無論顏色或量，都不應該被輕易地當作「只是痔瘡又犯了」。
- 務必接受醫師的專業檢查：  
當您因便血就診時，一次專業的評估至少應包含「**肛門指診**」（Digital Rectal Exam）。許多低位的直腸癌是透過醫師的手指就能觸摸到的。



# 你需要知道的事

- 注意警示症狀：如果您以為的「痔瘡」症狀伴隨著以下任何一項，就必須高度懷疑不是單純的痔瘡：
  - > 排便習慣在幾週內出現明顯改變。
  - > 糞便形狀變細。
  - > 持續有解不乾淨的感覺（裡急後重）。
  - > 伴隨腹部悶痛或絞痛。
  - > 出現不明原因的體重下降和疲倦。
- 適時要求進一步檢查：如果經過初步治療後，症狀沒有改善或持續惡化，您有權主動向醫師要求進行更深入的檢查，例如「乙狀結腸鏡」或「大腸鏡」，以排除惡性腫瘤的可能性。

然而.....當得到大腸癌時.....

迷思：

我之前糞便潛血試驗，是陰性的，怎麼會.....



高雄榮民總醫院

Kaohsiung Veterans General Hospital

高質服務、雄心創新、榮耀生命、總歸愛心



# 什麼才是正確的糞便潛血試驗

項目	傳統化學法 (Guaiac-based, gFOBT)	新式免疫法 (Immunochemical, iFOBT/FIT)
檢測原理	化學反應法。利用紅血球中血基質（Heme）的過氧化酶活性，使試紙產生顏色變化。	免疫分析法。利用 <b>專一性</b> 抗體去辨識人類血液中血紅蛋白（Hemoglobin）的球蛋白（Globin）部分。
檢測對象	任何動物的血紅素（Heme）	<b>只</b> 針對人類的血紅蛋白（Human Hemoglobin）
專一性	低。容易受到食物和藥物干擾，產生偽陽性或偽陰性。	<b>高</b> 。只對人類的血液有反應，不受食物影響。
飲食限制	需要。檢查前三天需避免食用紅肉（豬、牛、羊肉）、動物血（豬血糕）、內臟、部分蔬果（如蘿蔔、花椰菜）及維他命C。	完全 <b>不</b> 需要。因為檢測的是人類特有的球蛋白，不受食物干擾。
藥物影響	阿斯匹靈等消炎藥可能增加偽陽性；高劑量維他命C會抑制化學反應，造成偽陰性。	基本上不受影響。
採樣方式	通常需要從糞便不同部位多次採樣，操作較複雜。	採樣簡單，通常只需在糞便表面劃過即可，且多為定量分析，可設定陽性標準值。



# 你不知道的事

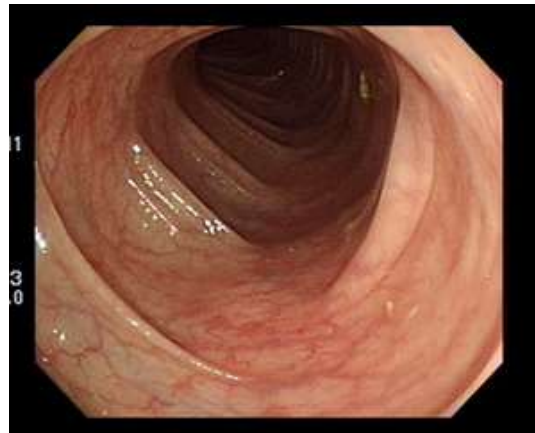
- iFOBT 對於「大腸直腸**瘻肉**」的敏感度(Sensitivity)及準確率(Specificity)
  - > 對於進展性腺瘤，**單次 iFOBT 的敏感度：~40%** (95% CI 33–47%)
  - > iFOBT 的準確率：**~95%**
- iFOBT 對於「大腸**直腸癌**」的敏感度(Sensitivity)及準確率(Specificity)
  - > 對於大腸直腸癌，**單次 iFOBT 的敏感度：~79%** (95% CI 69–86%)
    - ⇒ 檢測 II-IV 期 CRC 的敏感率約 80%，但對 **T1 僅 40%**
  - > iFOBT 的準確率：**~94%** (95% CI 92–95%)
- 陰性結果**不**保證沒事：
  - > 若檢測為陰性，僅代表糞便中沒有檢測到血液，但仍有**約20%**的癌症和更高比例的瘻肉可能因未出血而無法被檢出

然而.....當得到大腸癌時.....

## 迷思：

我之前做過大腸鏡，醫生告訴我沒事，怎麼會.....

我之前做過大腸鏡，醫生告訴我只有些瘰肉都拿掉了，怎麼會.....



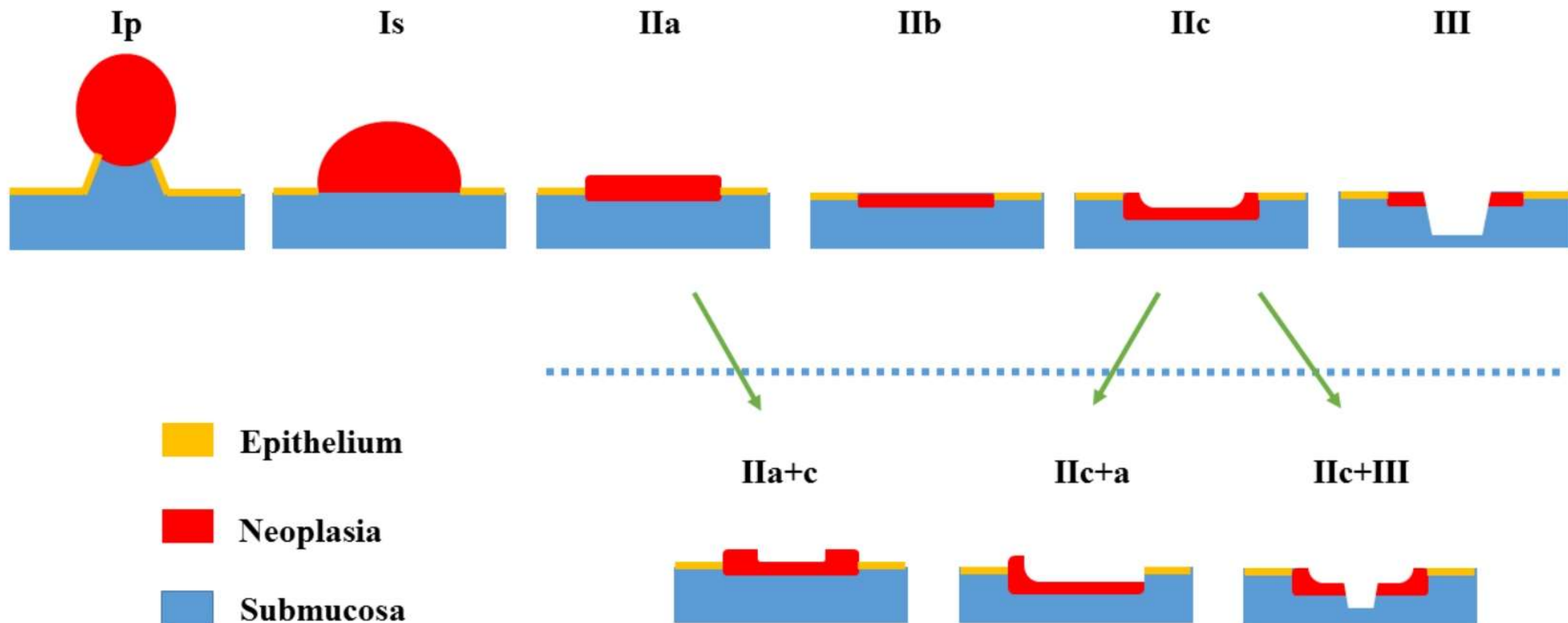
高雄榮民總醫院

Kaohsiung Veterans General Hospital

高質服務、雄心創新、榮耀生命、總歸愛心



# 瘰肉長怎樣(Paris Classification)





# 瘰肉長怎樣

圖 3

## Borrmann's classification

Type I

Type II

Type III

Type IV

1



2

Type 0-I (Polypoid or P-CRN)

Type 0-II (Nonpolypoid or NP-CRN)



Pedunculated (Ip)



Superficial Elevated (IIa)



Superficial Elevated (IIa)



Flat (IIb)



Sessile (Is)



Depressed (IIc)



Depressed (IIc)

圖 4

## Flat polyp > 1cm Laterally Spreading Tumor (LST)

LST-Granular

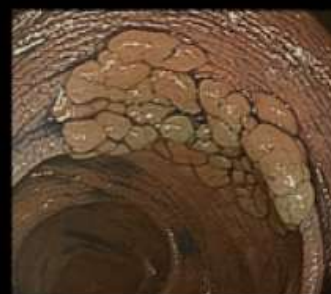
LST-NonGranular

LST-Granular  
Homogeneous

LST-Granular  
Mixed nodular

LST-NonGranular  
Flat elevation

LST-NonGranular  
Pseudo-depression



0%

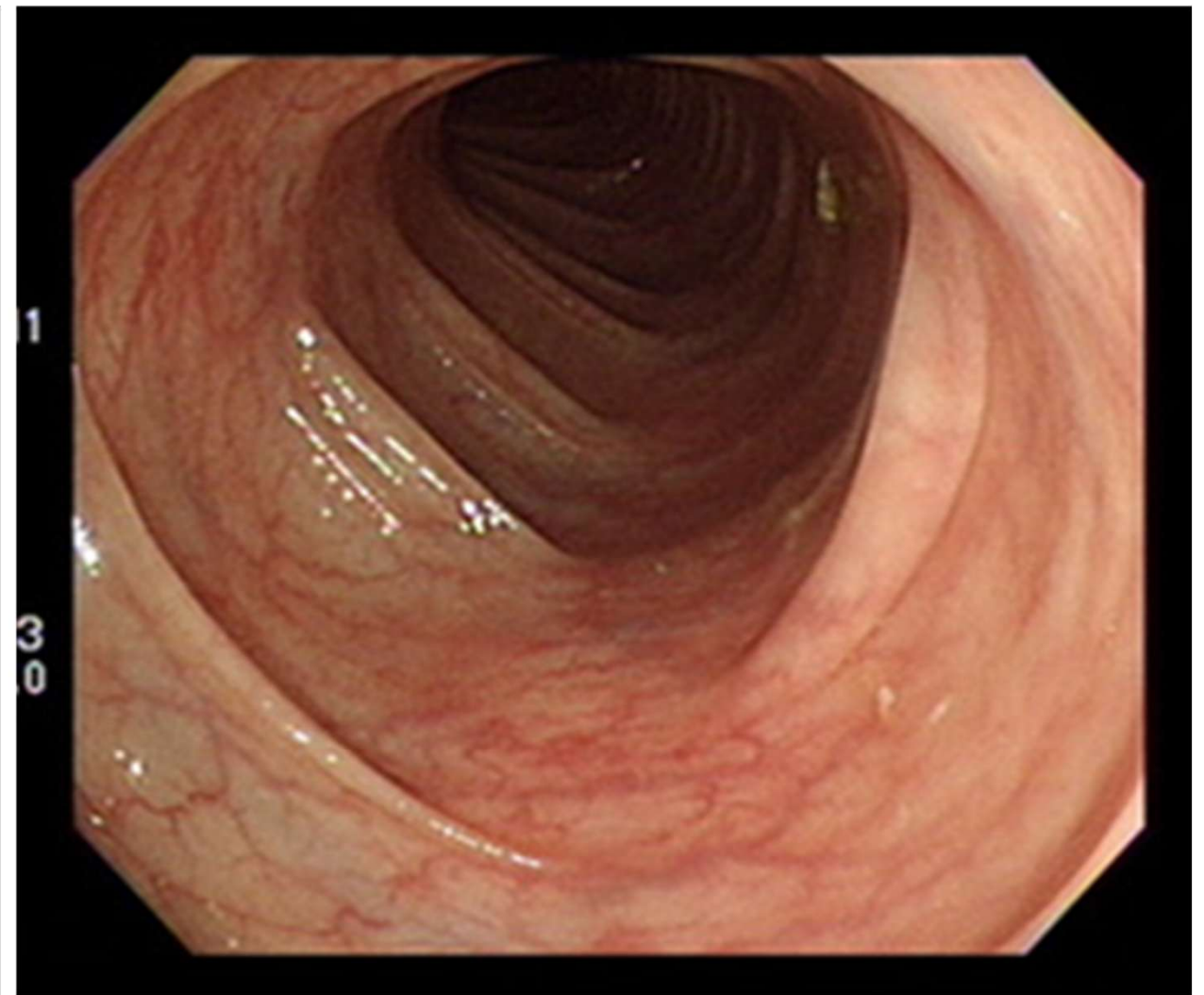
13%

4%

46%

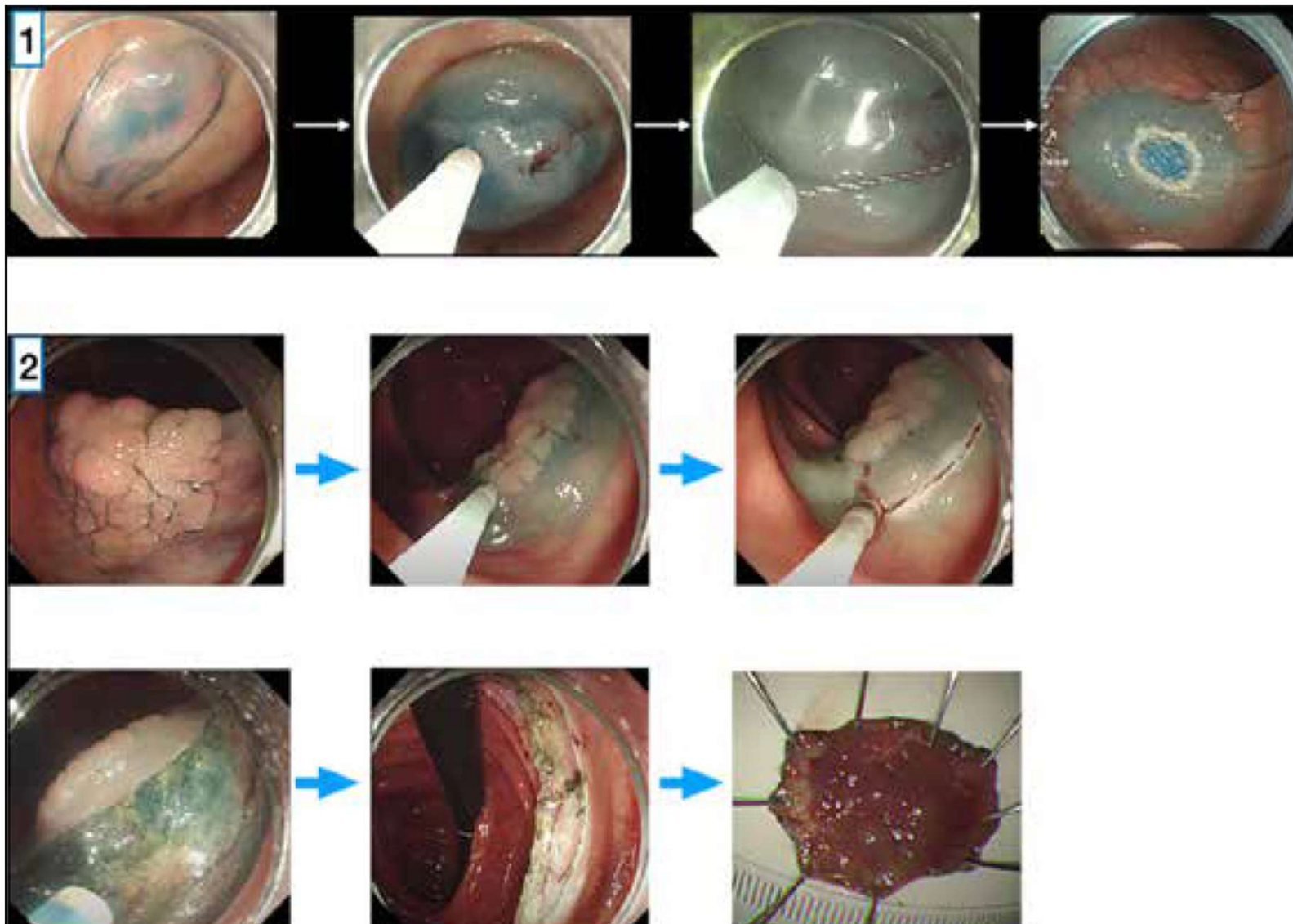
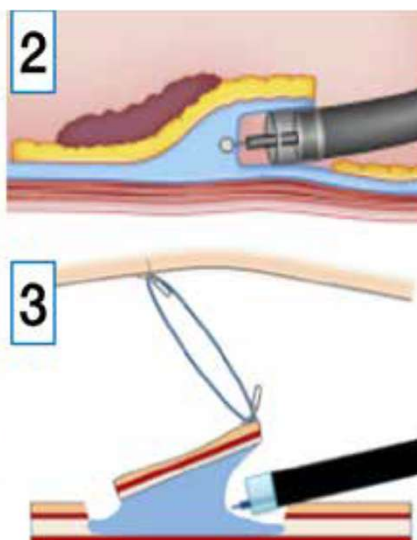
Deep invasive rate

# 瘰肉長怎樣



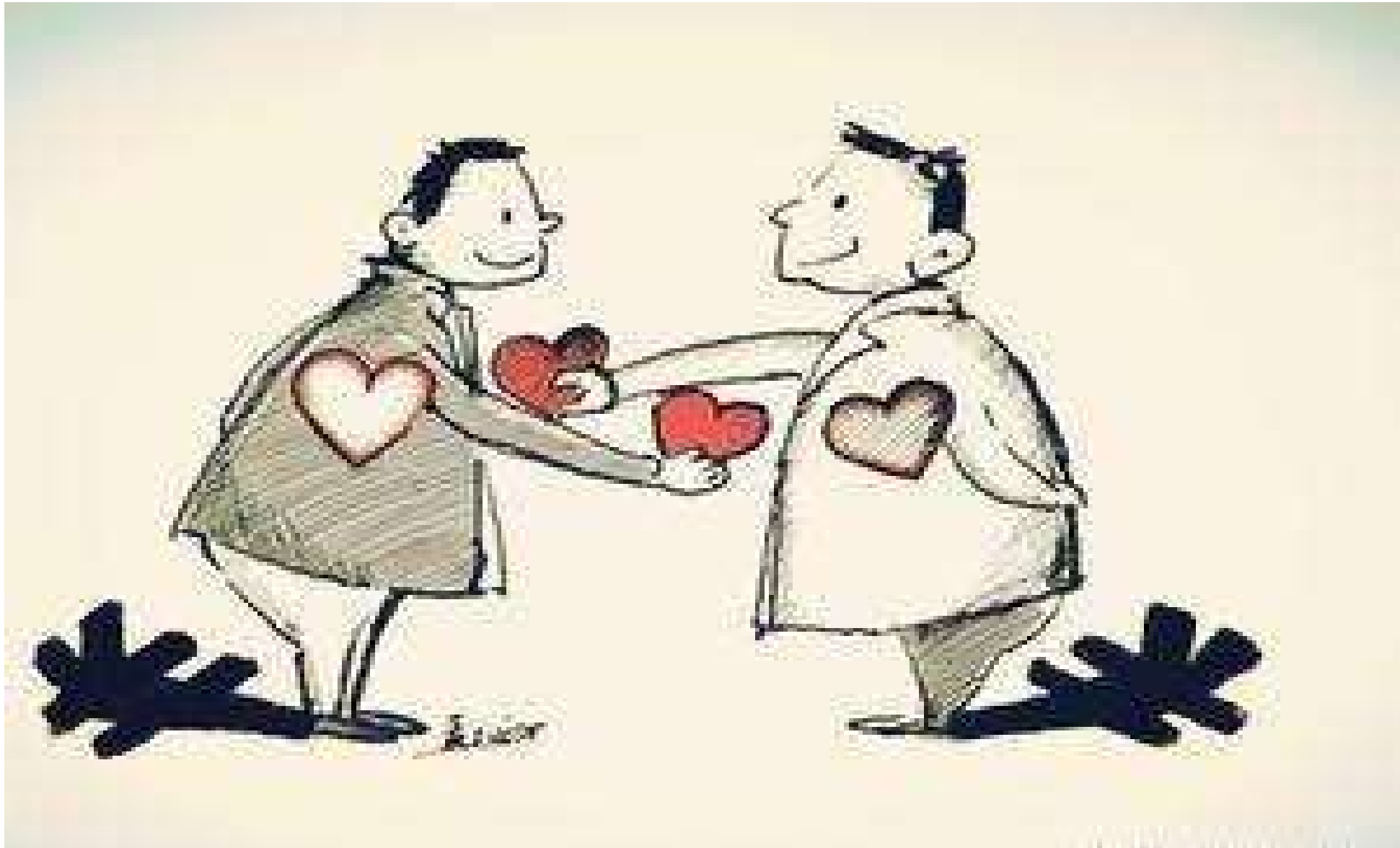
# 高榮特色醫療

- ESD (Endoscopic Submucosal Dissection) :  
內視鏡黏膜下剝離術  
> 可整塊切除較大病變





# 定期篩檢 專業諮詢





# 高榮健檢現況



尖端高階  
儀器



病檢  
分離



品質  
管理



高階健  
檢中心





# 高階健檢提供價值



## 早期診斷疾病



## 慢性病或亞健康



## 風險評估健康管理





# 高階健康管理 智慧化健檢



# 高品質內視鏡服務



## 引進最新 AI人工智慧內視鏡 病灶輔助系統

### 醫生的另一對眼睛 EndoAim

EndoAim 可幫助醫師在大腸鏡檢查中即時識別息肉與病灶位置，並進一步將息肉進行診斷與分類（非腺瘤 vs. 腺瘤）。



### 即時息肉偵測

95%  
靈敏度

97%  
特異度

EndoAim 每秒可處理 60 幀圖像，準確偵測各種息肉，甚至是容易被忽略的息肉。

EndoAim 協助您降低息肉漏檢率！

### 即時息肉分類

95%  
AUC

透過AI人工智慧將息肉進行診斷與分類（非腺瘤 vs. 腺瘤），減少不必要的切片檢查。



高榮健檢中心腸鏡息肉偵測率示意圖



## 標準化內視鏡 清洗消毒再處理

本中心依感染管制規範  
制定標準化內視鏡清洗消毒作業  
使受檢者在安全的檢查下無須擔心感染問題

本中心內視鏡清洗室依據台灣消化系內視鏡學會消毒作業  
規範及感染管制動線所打造。



引進業界最高階內視鏡清洗消毒機配合原廠ACECIDE艾希思  
多過酸高層次消毒劑，提供最安全且最有效率的消毒效果。

每月定期稽核內視鏡細菌培養及抽檢ATP檢測，連續6年皆達合格。

### Acicide過酸高層次消毒劑



## 本院使用嶄新高解析度 CV-290內視鏡系統

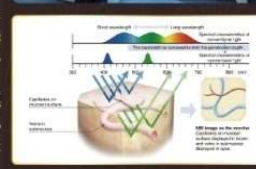
內視鏡超高畫質輸出，有助精準捕捉隱藏在死角的細微息肉

窄頻影像系統之進階特殊光NBI(Narrow Band Imaging)是什麼？

利用光線變頻使波長窄化，可突顯食道、胃、大腸黏膜微細血管（內視鏡Enhance Capillary Network）及黏膜微細腺口形態構造（Enhance Mucosal pit pattern）的原理，藉早期辨識黏膜表層最早期癌病變，加上最新內視鏡，使咽喉、食道、食道胃接部、胃及大腸早期癌無所遁形。

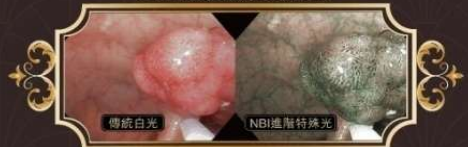
NBI技術是利用「血紅素」會吸收特定波長的特性，將表層組織的細小微血管突顯出來。

表淺黏膜組織為褐色（藍光415nm），黏膜下組織血管為青藍色（綠光540nm），比較有層次，有利於辨別表淺黏膜組織病變。



### NBI進階特殊光突破傳統白光使黏膜對比更明顯

進階特殊光讓病灶更加明顯



進階特殊光讓病灶無所遁形



## 高品質內視鏡檢查 與監控管理

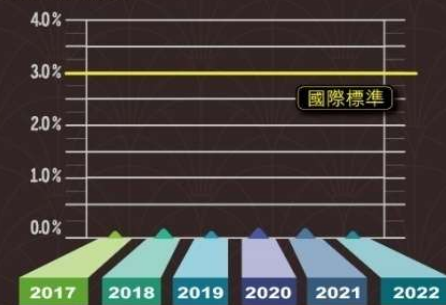
### 清腸率

腸道清潔率直接影響檢查成功率與病灶偵測率，本中心採用國際Aronchick量表進行評估，清腸率遠高於ASGE(美國腸胃內視鏡學會)標準之85%。



### 內視鏡相關併發症

本中心內視鏡檢查後，併發症發生率小於0.2%，遠低於國際標準3%，讓您放心檢查無疑慮。





療暨遠距醫療照護中心  
揭牌記者會

智慧醫療

FEOMET  
遠東醫療科技

高雄榮民總醫院

高雄榮民總醫院

遠東醫療

讚

高雄榮民總醫院  
遠距醫療

# 遠距醫療照護

# 遠距中心LINE醫療諮詢



加入好友後，罐頭訊息：

您好！感謝您聯絡高雄榮民總醫院遠距醫療照護中心。  
我們的服務諮詢時間為每週一至週五，上午08:00至下午17:30。  
如有任何問題或需求，歡迎隨時來信至 [telemedicinevghks@gmail.com](mailto:telemedicinevghks@gmail.com) 詢問，我們將竭誠為您服務。  
謝謝！



## 基本資訊

週三 00:00 - 23:59

07-3422121

聊天

所在國家或地區：台灣





本院即將迎來35歲的生日  
10/31~11/3有許多活動  
歡迎大家能夠共襄盛舉

Thank You for Your  
Attention

